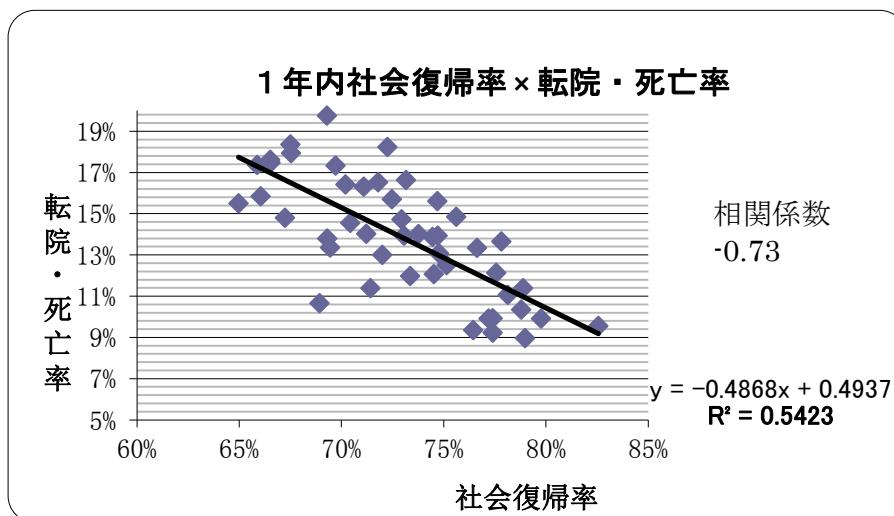


精神科病院における 1 年以内社会復帰率

※平成 24 年度精神保健福祉資料をもとに作成

	23年 6月の 入院者 数	24年 6月1 日の残 留者数	家庭復 帰等	グルー プホー ム等	小計	家庭復 帰率	グルー プホー ム等復 帰率	社会復 帰率等 合計	1年内 転院・ 死亡率	1年目 残存率
全国	33,049	4,208	21,287	2,867	24,543	64%	9%	74%	13%	13%
北海道	2,153	236	1,261	231	1,492	59%	11%	69%	20%	11%
青森	462	54	291	53	344	63%	11%	74%	14%	12%
岩手	462	50	319	42	361	69%	9%	78%	11%	11%
宮城	622	107	368	64	432	59%	10%	69%	13%	17%
秋田	398	38	223	78	301	56%	20%	76%	15%	10%
山形	483	46	279	70	349	58%	14%	72%	18%	10%
福島	602	123	345	70	415	57%	12%	69%	11%	20%
茨城	572	70	364	58	422	64%	10%	74%	14%	12%
栃木	343	59	220	25	245	64%	7%	71%	11%	17%
群馬	393	59	232	51	283	59%	13%	72%	13%	15%
埼玉	1,416	161	927	131	1,058	65%	9%	75%	14%	11%
千葉	1,049	133	759	53	812	72%	5%	77%	10%	13%
東京	3,219	329	2,189	166	2,355	68%	5%	73%	17%	10%
神奈川	1,553	151	1,052	108	1,160	68%	7%	75%	16%	10%
新潟	581	78	388	45	433	67%	8%	75%	12%	13%
富山	268	39	162	19	181	60%	7%	68%	18%	15%
石川	406	61	249	37	286	61%	9%	70%	15%	15%
福井	304	24	231	20	251	76%	7%	83%	10%	8%
山梨	222	27	146	20	166	66%	9%	75%	13%	12%
長野	552	60	382	53	435	69%	10%	79%	10%	11%
岐阜	364	47	252	29	281	69%	8%	77%	10%	13%
静岡	669	69	456	63	519	68%	9%	78%	12%	10%
愛知	1,295	134	934	99	1,033	72%	8%	80%	10%	10%
三重	456	61	318	35	353	70%	8%	77%	9%	13%
滋賀	257	31	181	22	203	70%	9%	79%	9%	12%
京都	539	63	360	27	387	67%	5%	72%	17%	12%
大阪	2,260	227	1,580	152	1,732	70%	7%	77%	13%	10%
兵庫	1,037	139	637	91	728	61%	9%	70%	16%	13%
奈良	225	32	158	14	172	70%	6%	76%	9%	14%
和歌山	184	27	121	14	135	66%	8%	73%	12%	15%

鳥取	170	21	108	16	124	64%	9%	73%	15%	12%
島根	287	34	162	46	208	56%	16%	72%	16%	12%
岡山	616	60	428	58	486	69%	9%	79%	11%	10%
広島	914	135	603	48	651	66%	5%	71%	14%	15%
山口	436	79	227	61	288	52%	14%	66%	16%	18%
徳島	233	37	126	29	155	54%	12%	67%	18%	16%
香川	275	44	158	25	183	57%	9%	67%	17%	16%
愛媛	436	55	265	45	310	61%	10%	71%	16%	13%
高知	433	37	302	35	337	70%	8%	78%	14%	9%
福岡	1,958	277	1,154	168	1,322	59%	9%	68%	18%	14%
佐賀	345	62	199	33	232	58%	10%	67%	15%	18%
長崎	624	81	379	56	435	61%	9%	70%	17%	13%
熊本	857	106	566	78	644	66%	9%	75%	12%	12%
大分	394	77	210	46	256	53%	12%	65%	15%	20%
宮崎	479	81	262	70	332	55%	15%	69%	14%	17%
鹿児島	686	115	384	68	452	56%	10%	66%	17%	17%
沖縄	568	74	370	45	415	65%	8%	73%	14%	13%



- 入院から1年以内に退院した患者は全国平均で87%となっている。
- そのうち、転院・死亡による退院者は13%を占めている。
- いわゆる社会復帰による退院者は74%ということになる。
- 転院・死亡率と社会復帰退院率との間には負の強い相関が認められる。
- 転院・死亡がある程度不可抗力だとすると、社会復帰率の上昇にも自ずと限界があることが推測される。
- また、入院基本料病棟と精神療養病棟に入院される患者のうち1年以内に転院・死亡される患者の統計資料はないが、有意な差は無いものと思われる。
- 以上により、精神病棟入院基本料算定病棟で、90%の社会復帰率をクリアすることは限りなく困難である。