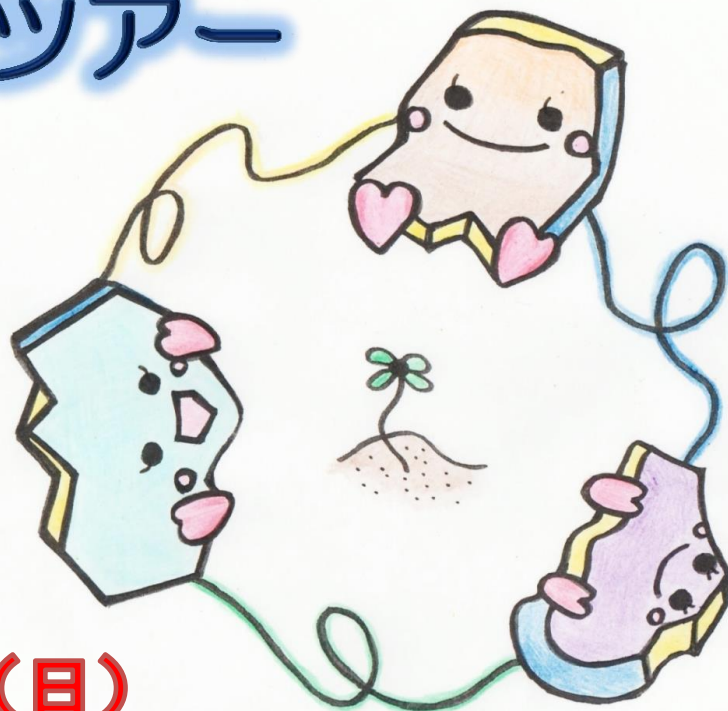


東日本大震災 東北3県 復興支縁ツアー

いわて

“今”だから、
会って、
お話し、
しませんか？

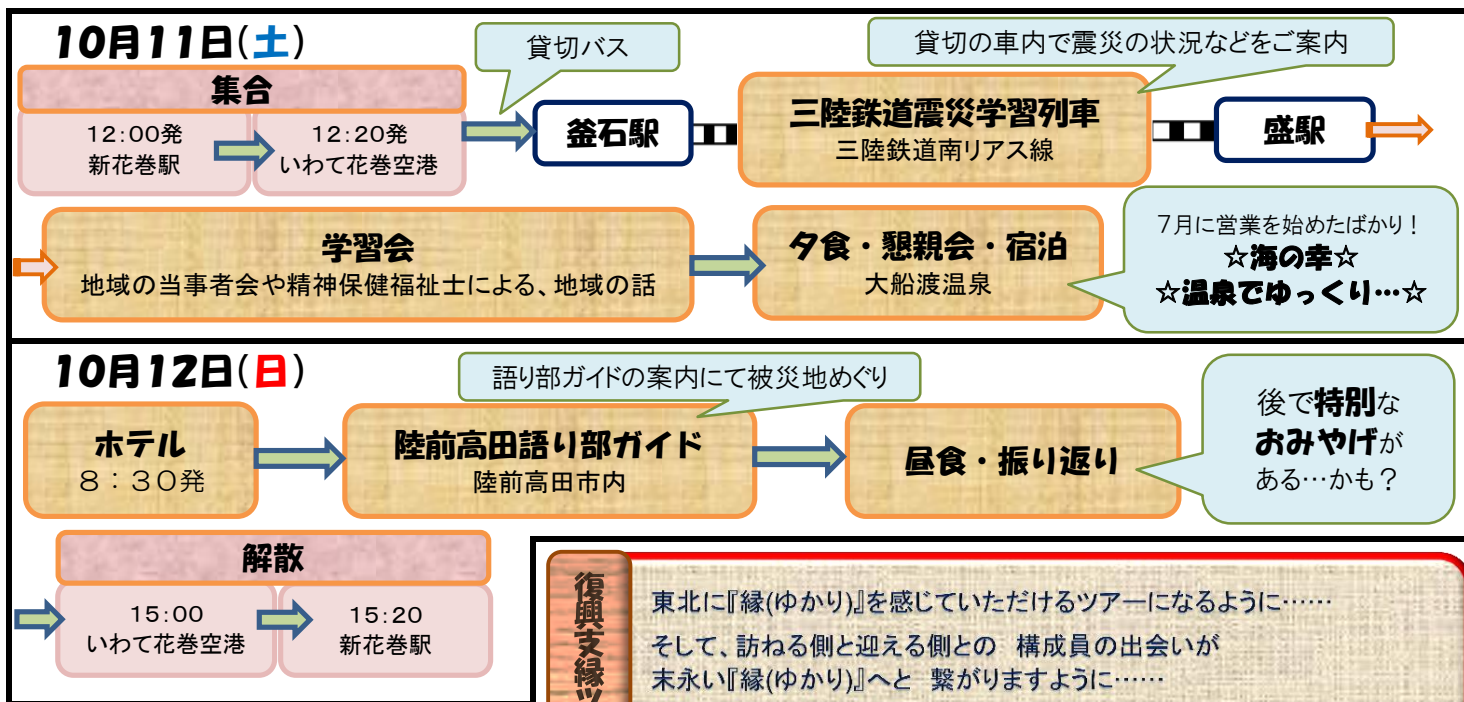


2014年

10/11(土)・12(日)

大船渡・陸前高田

ツアー代金 お一人様 **17,000円**



復興支縁ツアー

東北に『縁(ゆかり)』を感じていただけるツアーになるように……
そして、訪ねる側と迎える側との 構成員の出会いが
末永い『縁(ゆかり)』へと 繋がりますように……
そんな願いを込めて「支援」ではなく、『支縁』の文字を使用しています。

★旅行保険への加入代金を含みます。

- 集合場所まで自家用車をご利用の方は、ご自身で駐車場の確保をお願いいたします。
- お申込は先着順です。定員30名を超えた場合には、お断りとなることもございます。
- 宿泊は2～3名の相部屋となります。部屋割りはこちらで設定いたします。
お部屋タイプは和室、バスなし、トイレ付きとなります。
- 行程は変更となる場合があります。予めご了承ください。

お申込について

- 参加募集対象：本協会構成員
- ツアー代金(お一人様)：17,000円
- 定員：30名
- 申込締切：2014年9月19日(金) 正午必着

お申込から当日までの流れ

申込書FAX

・必要事項を記入し、FAXにて送信ください
(9/19正午必着)

旅行手配書が届く

・トップツアー(株)より旅行手配書・請求書が郵送されます(9/24頃)

ツアー代金を振込

・請求書により、ツアー代金を期限までにお振込みください

ツアー当日!

・体調を万全にして、当日集合場所へお越しください!

申込取消について

お申込の取消は、申込先のトップツアー(株)へ、FAXにてご連絡ください。
旅行開始日の前日から起算してさかのぼって、20日目～8日目は代金の20%、7日目～2日目は代金の30%、前日は代金の40%、当日は50%、旅行開始後または無連絡不参加は代金の100%の取消料を申し受けます。
詳しくは、本協会WEB (<http://japsw.or.jp/ugoki/event/tour/>) をご確認ください。

FAX送信先: **019-653-2093**(トップツアー株式会社盛岡支店宛)

復興支縁ツアー(in岩手) 参加申込書

旅行期間: 2014年10月11日(土)・12日(日) 1泊2日

■旅行手配の為に必要な範囲内での運送・宿泊期間、保険会社等への個人情報の提供について同意の上、本ツアーに申し込みます。
申込日 2014年 月 日

氏名フリガナ			本協会 構成員番号	
参加者氏名				
生年月日(西暦)	年	月	日	性別 男 ・ 女
旅行手配書・ 請求書送付先	(〒 -)			
連絡先	電話番号		FAX 番号	左記連絡先は… ()ご自宅・()勤務先
	携帯電話番号			
集合場所 (どちらか○で選択)	()新花巻駅 11:45集合・12:00出発		()いわて花巻空港 12:05集合・12:20出発	

【通信欄】

■旅行代金につきましては、申込締切日以降にご請求書を送付いたしますので、案内にそってご入金の程よろしくお願いたします。

お申込み

[旅行取扱] トップツアー株式会社盛岡支店 (担当: 佐藤 泉) 観光庁長官登録旅行業第38号 JATA正会員
岩手県盛岡市大通1-11-13 6階 TEL:019-651-8800 FAX:019-653-2093
営業日・営業時間:(月)~(金)9:00~18:00/(土)・(日)・(祝)休業
総合旅行業務取扱管理者 藤井 達司

企画協力

公益社団法人日本精神保健福祉士協会 事務局(担当: 植木、露崎)
東京都新宿区大京町23-3 四谷オーキッドビル7階
TEL:03-5366-3152 FAX:03-5366-2993 WEB:<http://japsw.or.jp/>