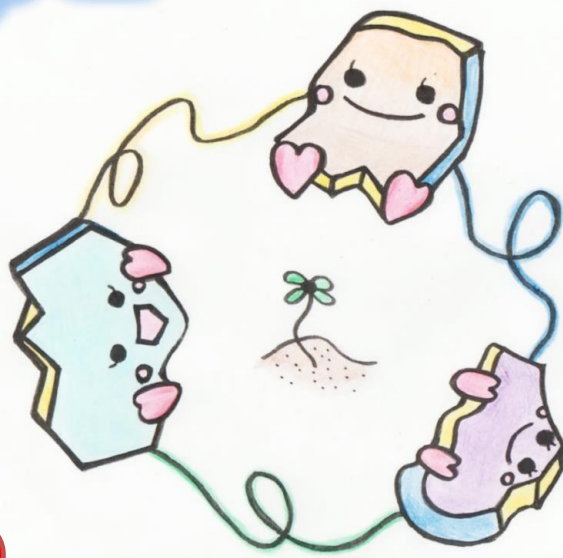


東日本大震災 東北3県

復興支縁 ツアー

ふくしま

“今”だから、
会って、
お話し、
しませんか？



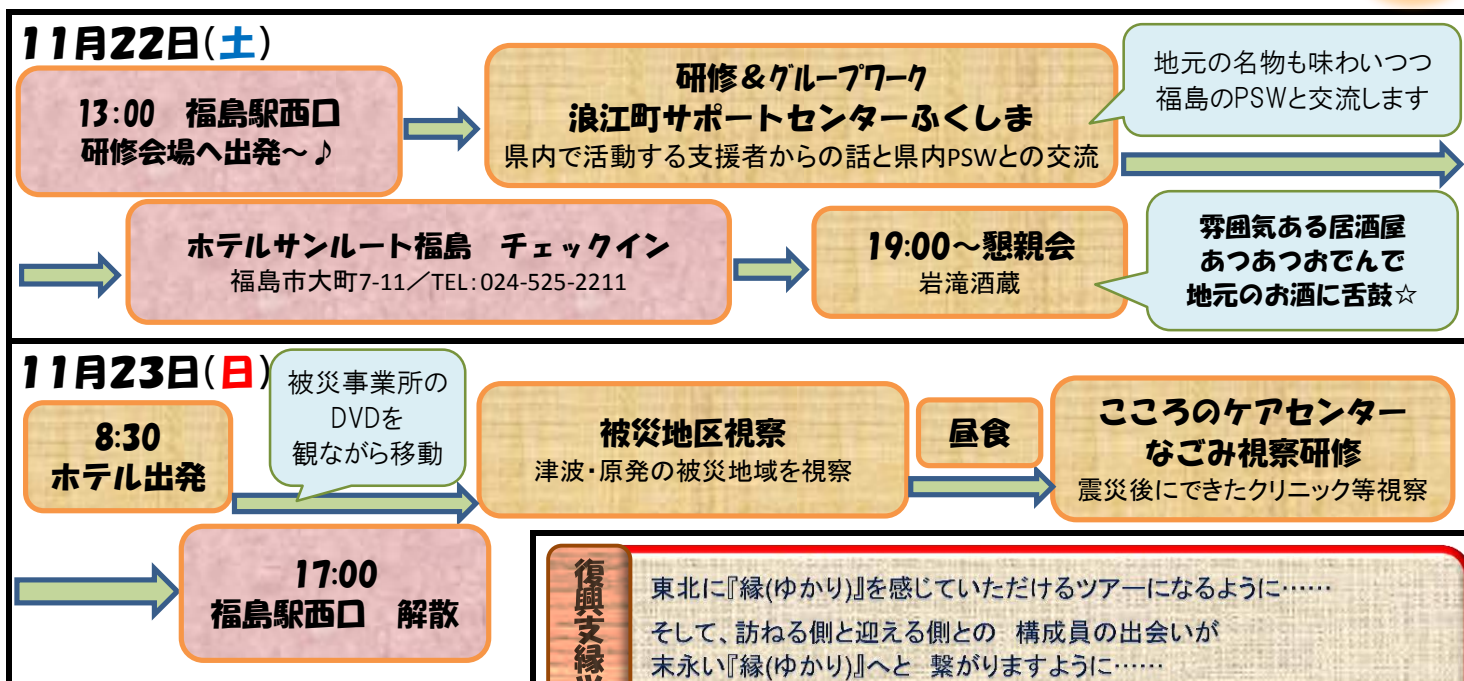
マスコットキャラクター
「えんが〜る」

2014年

11/22(土)・23(日)

福島・相馬・南相馬

ツアー代金 お一人様 17,000円



復興支縁ツアー

東北に『縁(ゆかり)』を感じていただけるツアーになるように……
そして、訪ねる側と迎える側との 構成員の出会いが
末永い『縁(ゆかり)』へと 繋がりますように……
そんな願いを込めて「支援」ではなく、『支縁』の文字を使用しています。

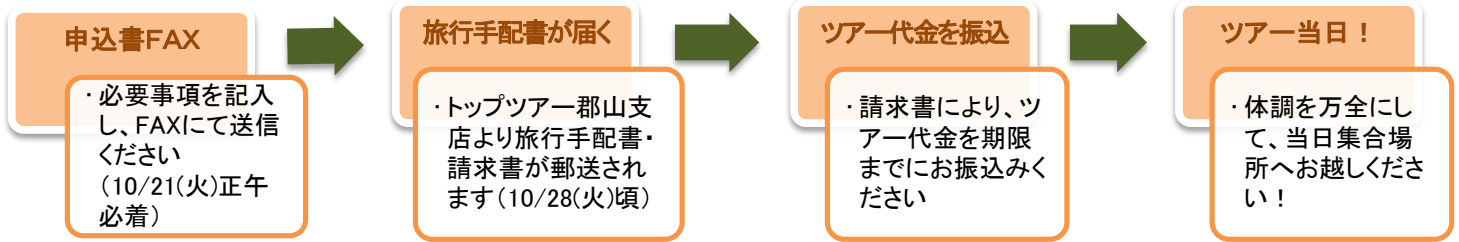
★旅行保険への加入代金を含みます。

- 集合場所まで自家用車をご利用の方は、ご自身で駐車場の確保をお願いいたします。
- お申込は先着順です。定員30名を超えた場合には、お断りとなることもございます。
- 宿泊は、ホテルサンルート福島（福島市大町7-11/TEL:024-525-2211）で、**シングル**の部屋となります。部屋割りはこちらで設定いたします。お部屋タイプは洋室、バス・トイレ付きとなります。
- 行程は変更となる場合がありますので、予めご了承ください。最新情報は本協会ウェブサイトをご確認ください。
- 催行最低人数に満たない場合、開催を見合わせる可能性がございます。その場合には、個別にご連絡をいたします。

お申込について

- 参加募集対象：本協会構成員
- ツアー代金(お一人様)：17,000円
- 定員：30名
- 申込締切：2014年10月21日(火) 正午必着

お申込から当日までの流れ



申込取消について

お申込の取消は、日本協会事務局へ、FAXにてご連絡ください。
旅行開始日の前日から起算してさかのぼって、20日目～8日目は代金の20%、7日目～2日目は代金の30%、前日は代金の40%、当日は50%、旅行開始後または無連絡不参加は代金の100%の取消料を申し受けます。
詳しくは、本協会WEB (<http://japsw.or.jp/ugoki/event/tour/>) をご確認ください。

FAX送信先: **03-5366-2993**(日本精神保健福祉士協会事務局 担当:植木、露崎)

復興支縁ツアー(in福島) 参加申込書

旅行期間:2014年11月22日(土)・23日(日) 1泊2日

■旅行手配の為に必要な範囲内での運送・宿泊期間、保険会社等への個人情報の提供について同意の上、本ツアーに申し込みます。

申込日 2014年 月 日

氏名フリガナ				本協会 構成員番号	
参加者氏名					
生年月日(西暦)	年	月	日	性別	男 ・ 女
旅行手配書・ 請求書送付先	(〒 -)				
連絡先 ※日中にご連絡 可能な連絡先	電話 番号		FAX 番号	左記連絡先は… ()ご自宅・()勤務先	
	携帯電 話番号		メール アドレス		

【通信欄】

■旅行代金につきましては、申込締切日以降にご請求書を送付いたしますので、案内にそってご入金の程よろしく願いいたします。

お申込み

公益社団法人日本精神保健福祉士協会 事務局(担当:植木、露崎)
東京都新宿区大京町23-3 四谷オーキッドビル7階
TEL:03-5366-3152 FAX:03-5366-2993 WEB:<http://japsw.or.jp/>

旅行取扱

[旅行取扱] トップツアー株式会社郡山支店(担当:増子 英昭) 観光庁長官登録旅行業第38号 JATA正会員
福島県郡山市並木1-2-2 TEL:024-922-5733 FAX:024-933-8260
営業日・営業時間:(月)~(金)9:30~12:20/(日)・(祝)休業
総合旅行業務取扱管理者 菅原 慎一